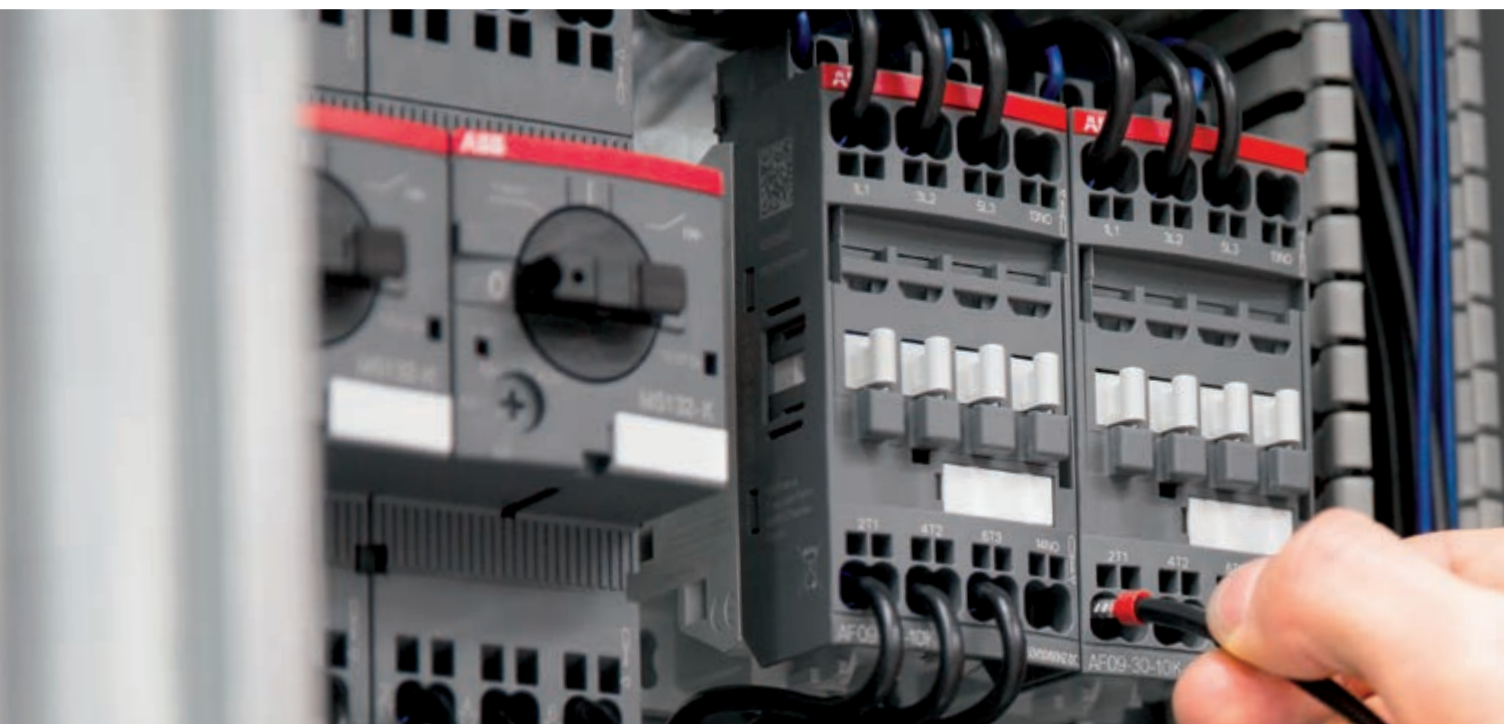


Il suffit de le pousser

Technique de raccordement par ressort push-in



Dans la nouvelle solution de démarrage moteur à ressort push-in, il suffit d'un simple emboîtement pour un câblage particulièrement rapide. Aucun outil n'est nécessaire, si bien qu'avec la technique du ressort push-in vous économisez jusqu'à 50 % sur le temps de câblage par rapport aux solutions de ressort classiques. Pour la vitesse, le confort et la fiabilité – Il suffit de la pousser!



Accélérez vos projets

Installation plus rapide

Imaginez une solution de démarrage moteur dont l'installation est deux fois plus rapide. Avec le ressort push-in, plus besoin de l'imaginer – cette solution existe vraiment. Avec le procédé push-in, vous pouvez insérer aussi bien les fils à embouts que les conducteurs rigides, sans avoir recours au moindre outil. Vous bénéficiez alors d'une productivité inconnue jusqu'alors.



Installation facile

Câblage plus simple

La technologie du ressort push-in ouvre de nouvelles perspectives. En raison de sa facilité d'emploi inégalée, le câblage devient intuitif. Plus besoin de formation spéciale et la probabilité d'erreur de câblage est considérablement réduite. Imaginez les nouvelles perspectives qui s'offrent à vous !



Fonctionnement continu

Raccordement plus fiable

Le ressort push-in offre une plus grande sécurité de raccordement sans limiter la fiabilité. Vous pouvez faire entièrement confiance à ces solutions de démarrage moteur avec la technique de ressort push-in.

Solution avec ressort push-in

Une palette étendue de produits pour une grande efficacité



2 en 1

Profitez de la méthode push-in et de la méthode à ressort et utilisez des câbles à embouts ou sans embouts dans la même borne.



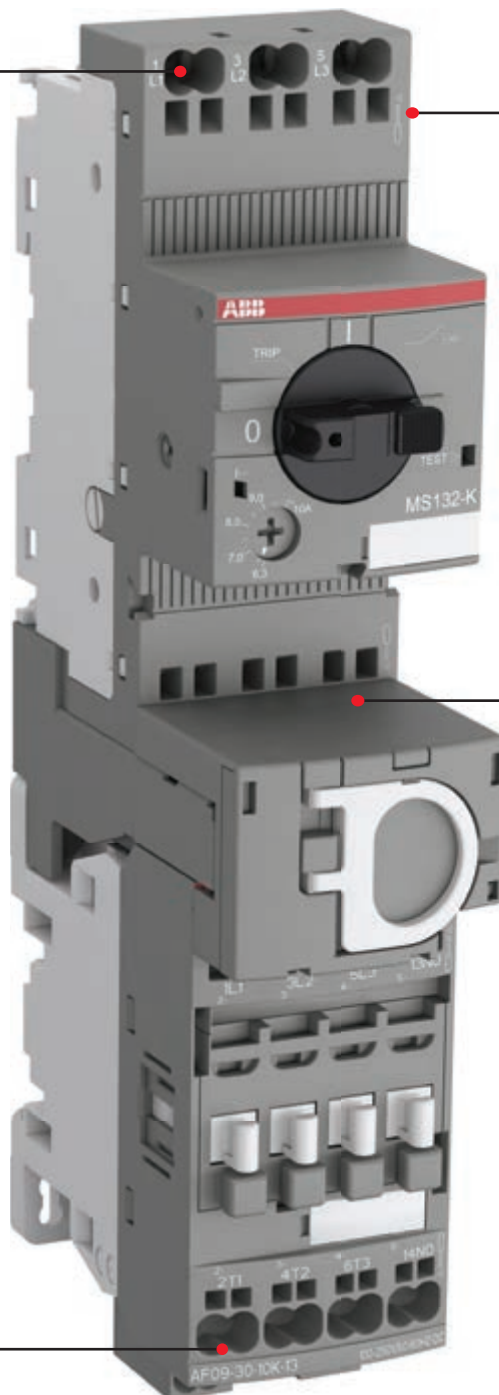
Compatible avec raccordement vissé

Montez les pièces accessoires du circuit de commande également sur les appareils avec raccordement vissé jusqu'à 30 kW CA-3 400 V pour les disjoncteurs de protection moteur et jusqu'à 45 kW CA-3 400 V, 130 A CA-1 pour les contacteurs.



Construction robuste

La robustesse du contact est garantie par la construction, quel que soit l'utilisateur.



Un seul outil

Vous n'avez besoin que d'un tournevis standard de 3 mm pour la méthode à ressort ainsi que pour desserrer le raccordement.



Sans outil Adaptateur direct

100% sans outil
Montage et démontage de l'adaptateur direct.



Meilleure capacité de raccordement

La solution suffit jusqu'à 18,5 kW 400 V CA-3 et 50 A CA-1 (25 hp 480 V et 45 A 600 V utilisation générale).

ABB Schweiz AG
Electrification Products
Brown Boveri Platz 3
CH-5400 Baden
Tél. +41 58 686 00 00

abb.ch/niederspannungsprodukte

Nous nous réservons le droit d'apporter des modifications techniques ou de modifier le contenu de ce document sans avertissement préalable. Pour ce qui est des bons d'achat, les conditions particulières convenues priment. ABB AG n'accepte aucune responsabilité de quelque nature que ce soit pour d'éventuelles erreurs ou un éventuel manque d'information dans le présent document.

Nous nous réservons tous les droits sur ce document et sur le sujet et les illustrations qu'il contient. Toute reproduction, divulgation à des tiers ou utilisation de son contenu – en tout ou partie – est interdite sans l'accord préalable écrit d'ABB AG.

Copyright© 2017 ABB
Tous droits réservés